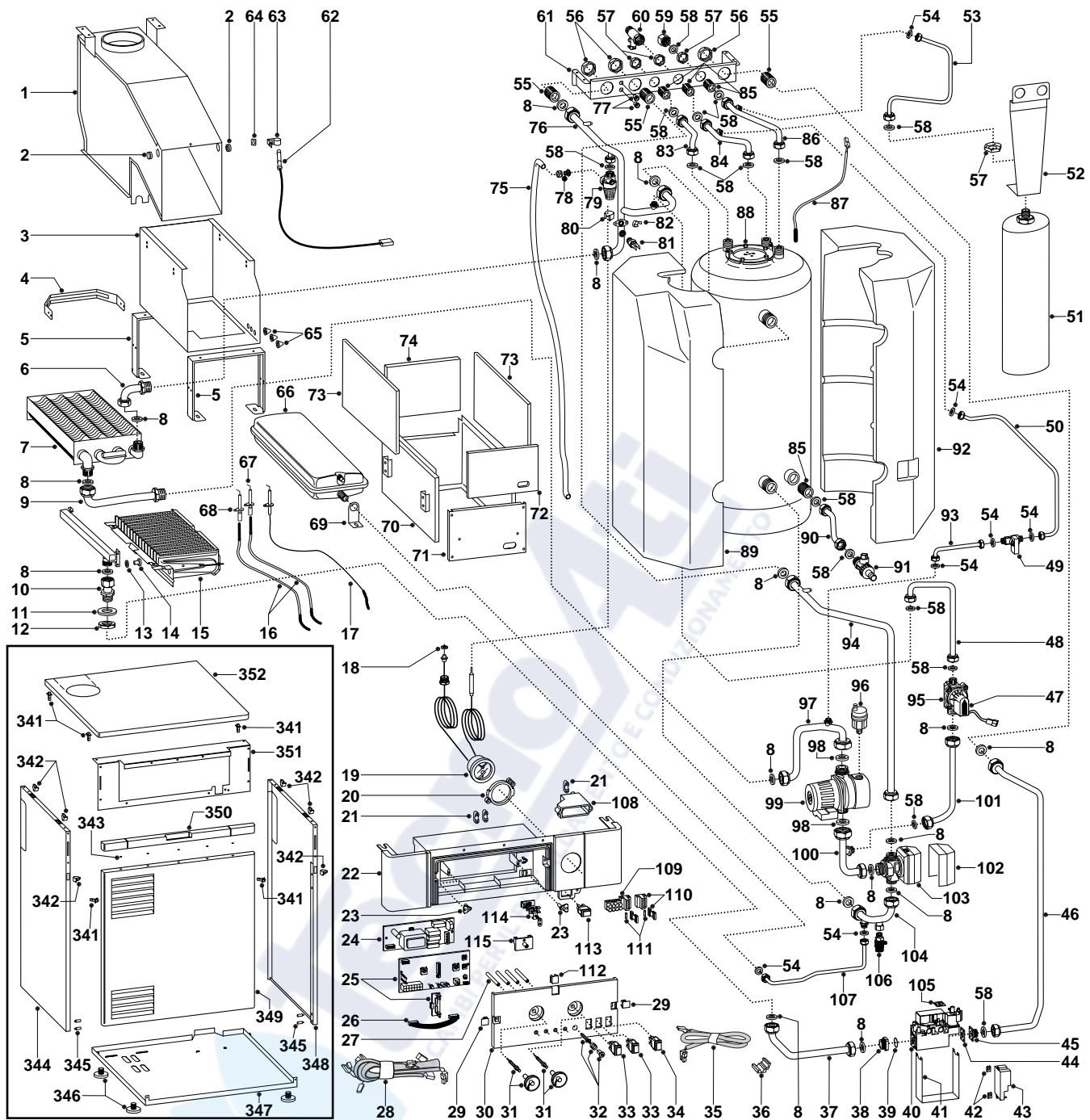


ESPLOSO RICAMBI  
CALDAIE A TERRA  
Modelli  
**CAPAX 27 BI**

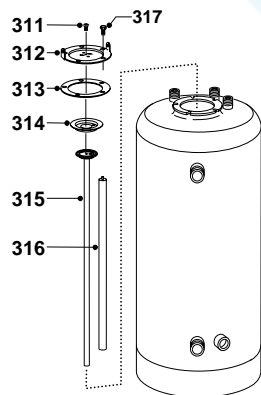
---

Edizione 2 datata 1 Giugno 1998

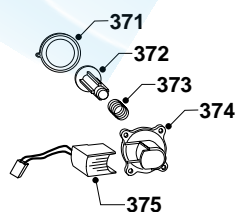




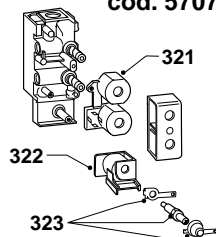
**cod. 467184**



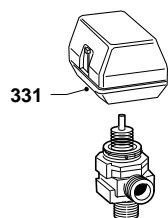
**cod. 573224**



**cod. 570732**



**cod. 573455**



MODELLO	ALIMENTAZIONE A GAS	VALIDITA' DA MATRICOLA	RIF.
CAPAX 27 BI	METANO	980401217	A
CAPAX 27 BI	GPL	980401218	B

PART.	CODICE	DESCRIZIONE	RIF.	NOTE
1	573020	Cappa fumi		
2	573510	Passacavo		
3	-----	Scatolato camera stagna		11
4	572923	Staffa posteriore vaso espansione		
5	572922	Piede camera stagna		
6	570585	Tubo scambiatore principale uscita		
7	573435	Scambiatore principale		
8	573520	Guarnizione acqua-gas 3/4"		13
9	570584	Tubo scambiatore principale ingresso		
10	570563	Raccordo bruciatore		
11	569413	Guarnizione giunti		
12	569446	Controdado 3/4" ottone		
13	572138	Rondella ugello		
14	570248	Ugello bruciatore principale 1,25	A	
14	570251	Ugello bruciatore principale 0,72	B	
15	570513	Bruciatore 15 rampe GPL	B	
15	573436	Bruciatore 15 rampe MET	A	
16	569503	Cavetto accensione L = 420		
17	573441	Elettrodo rilevazione con staffa		
18	569390	Guarnizione acqua-gas 1/4"		13
19	571832	Termoidrometro		
20	572895	Anello fissaggio termoidrometro		
21	571562	Fermacavo		
22	573478	Portastrumenti		
23	572857	Tacchetto fissaggio scheda		
24	952760	Scheda ESB A MI		
25	952860	Scheda ESB C MI		
26	952600	Cavo schede elettroniche		
27	572928	Segnalatore		
28	573482	Cablaggio		
29	572967	Tappo coprivite portastrumenti		
30	573490	Coperchio portastrumenti		
31	572929	Kit manopola		
32	572930	Kit pulsante sblocco		
33	573741	Interruttore unipolare a pulsante non luminoso		
34	573742	Interruttore bipolare a pulsante luminoso		
35	573366	Cavo alimentazione		
36	572924	Filtro a scatto cavo alimentazione		
37	572870	Tubo valvola gas/bruciatore		
38	573021	Flangia dritta 3/4"		
39	571965	Guarnizione O-ring 13		
40	570732	Valvola gas Tandem		
41	573491	Staffa sostegno valvola gas		
42	570608	Prestola da 3,5		
43	573023	Accenditore		
44	569254	Guarnizione Optimum 32 x 32		
45	573019	Raccordo con flangia 1/2"		
46	572869	Tubo entrata gas		
47	573224	Pressostato consenso circolatore gruppo Fugas		
48	573471	Tubo rame segnale positivo pressostato		
49	573543	Rubinetto 3/8" M-M		
50	572868	Tubo entrata acqua fredda/rubinetto		
51	572883	Vaso espansione sanitario		
52	572880	Staffa sostegno vaso sanitario		
53	572872	Tubo vaso espansione sanitario		
54	573521	Guarnizione acqua-gas 3/8"		13
55	573524	Nipples 3/4" ottone		
56	573523	Controdado 3/4"		
57	573530	Controdado 1/2"		
58	573528	Guarnizione acqua-gas 1/2"		13
59	570571	Tappo ottone 1/2" F		
60	571730	Valvola sicurezza 1/2" 8,1 Bar con leva		
61	-----	Traversa collettore posteriore		11
62	572708	Sonda fumi		
63	573349	Molla fissaggio sonda fumi		

PART.	CODICE	DESCRIZIONE	RIF.	NOTE
64	570717	Prestola		
65	569458	Passacavo siliconico d=2		
66	572882	Vaso espansione		
67	569560	Elettrodo accensione con staffa dx		
68	569561	Elettrodo accensione con staffa sx		
69	572879	Staffa fissaggio vaso espansione		
70	570515	Camera combustione		
71	570553	Pannello anteriore camera combustione		
72	573444	Fibra ceramica anteriore		
73	573443	Fibra ceramica laterale		
74	573445	Fibra ceramica posteriore		
75	572974	Tubo in gomma 15/9		
76	573474	Tubo mandata impianto		
77	570772	Passacavo		
78	572973	Kit raccordo fissaggio in gomma valvola sicurezza		
79	569292	Valvola sicurezza 3 Bar 1/2" con attacco idrometro		
80	571565	Molla fissaggio pressostato		
81	569236	Sonda temperatura Govegas		
82	571648	Termostato a contatto 105°		
83	572863	Tubo uscita acqua calda		
84	572862	Tubo entrata acqua fredda		
85	573531	Nipples 1/2" ottone		
86	572861	Tubo ricircolo		
87	950660	Sonda boiler		
88	467184	Bollitore		
89	572885	Guscio sx		
90	572873	Tubo scarico bollitore		
91	572917	Rubinetto scarico bollitore		
92	572884	Guscio dx		
93	572871	Tubo uscita rubinetto carico		
94	572888	Tubo ritorno impianto/valvola motorizzata		
95	572728	Corpo by-pass		
96	564254	Valvola sfogo aria aut. 3/8"		
97	572867	Tubo circolatore/scambiatore		
98	569387	Guarnizione acqua-gas 1"		13
99	997007	Circolatore maggiorato con diseziatore H6		
100	573473	Tubo valvola motorizzata/circolatore		
101	573472	Tubo rame segnale negativo pressostato		
102	572858	Cupolino valvole 3 vie		
103	573455	Valvola deviatrice motorizzata 3/4"M 3 vie		
104	572864	Tubo ritorno serpentino/valvola motorizzata		
105	573022	Guarnizione morsetto valvola gas		
106	573727	Valvola scarico acqua		
107	572865	Tubo vaso espansione		
108	572932	Coperchio interruttore chiusura		
109	572859	Morsettiera 3 poli + portafusibili		
110	572860	Morsettiera 1 polo + portafusibili		
111	950030	Fusibile 2A 250V		
112	997037	Tappo foro centrale		
113	572933	Pulsante bipolare		
114	-----	Morsettiera a terra		11
115	997210	Slitta blocco interruttore di sicurezza		
311	469215	Vite 6X12 T.C EI		
312	469120	Piatto flangia forato con perno zincato		
313	990020	Guarnizione + vite 8x23 nasello		
314	469068	Guarnizione 98x37 con foro 6		
315	469392	Guaina con flangia		
316	469002	Anodo magnesio 21x450 M6		
317	469216	Vite nasello M8x23 zincata		
321	570712	Operatore doppio valvola Tandem		
322	573740	Modureg 24V per valvola SIT		
323	573745	Cartuccia Modureg		

PART.	CODICE	DESCRIZIONE	RIF.	NOTE
331	570711	Motore valvola 3 vie		
341	574249	Chiusura maschio attacco rapido		
342	574250	Chiusura femmina attacco rapido		
343	572934	Piastrina perno		
344	574252	Pannello laterale sx		
345	572936	Perno rotazione pannello anteriore		
346	572890	Piedino per basamento		
347	997040	Fondo 60x60		
348	574251	Pannello laterale dx		
349	574258	Pannello anteriore		
350	572877	Maniglia anteriore		
351	572937	Traversa anteriore frontalino		
352	574260	Pannello superiore		
361	569281	Kit trasformazione METANO (15+1) G20		12
362	569282	Kit trasformazione GPL (15+1) G31		12
371	571547	Membrana pressostato differenziale circolatore		
372	571772	Pistoncino pressostato differenziale circolatore		
373	571771	Molla pressostato differenziale circolatore		
374	571770	Calotta superiore pressostato differ. circolatore		
375	573138	Gruppo scatola reed		

NOTE	DESCRIZIONE
11	Non fornito come ricambio
12	Non illustrato
13	Confezione minima 25 pezzi

